

# 建設新聞

2010年7月28日 (水曜日)

KAGOSHIMA CONSTRUCTION NEWS

支局

鹿児島 0993-52-2170  
鹿児島 0997-53-6499

Web  
http://www.kc-news.co.jp

## Fステーション下伊敷新築

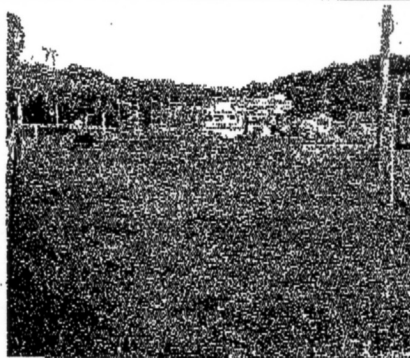
### 46戸 来月にも着工

富士開発

(株)富士開発(本社・横浜市)は、鹿児島市に分譲マンション「(仮称)Fステーション下伊敷」を新築する。順調に進めば8月にも着工し、来春の完成を目指す。設計はフィールド設計が担当。

場所は、同市下伊敷1丁目3351-1(第2種中高層住居専用地域)で、敷地面積は23001.71㎡。

近くには、鹿児島工業高校や鹿児島女子高校、伊敷中学校、玉江小学校がある文教地帯。隣接地には、鹿児島通信病院もある。



「Fステーション下伊敷」の建設予定地。鹿児島市下伊敷1丁目

建物規模は、RC造8階建延べ4565.87㎡(建築物高さ23.44m)。間取りは、3LDKと3LDK+K

S、4LDKのファミリータイプで計46戸。同社では、20年9月に竣工したFステーション南(飛鳥建設施工・SRC造15階建て97戸)以来の開発物件となる。

これまで、Fステーションブランドで鹿児島中央(78戸)、鹿児島中央II(69戸)、南鹿児島(42戸)、長田(30戸)、松原東(34戸)、鴨池(41戸)、春日町(25戸)、付属小前21戸、上荒田(85戸)、平之町(52戸)を建設。

ニューライフでは、谷山中央(22戸)、ガーデン長田(32戸)、西鹿児島(16戸)、ヒルズ紫原(19戸)ガーデン西坂元(30戸)、小松原(32戸)を分譲している。

なお近隣には、サーパ2棟が完成し、入居を順次玉里庭園と同玉里町の始めている。

## RJR鹿児島中央駅前新築

### 10月の着工目指す

JR九州等

九州旅客鉄道(株)とJR九州リール(株)は、鹿児島市の鹿児島中央駅西口近くに店舗施設付き共同住宅「RJRL鹿児島中央駅前」の整備を計画している。10月(予定)に着工し、24年2月(予定)の完成を目指す。設計は野建築まちづくり研究所(福岡市)が担当。

建設予定地は、同市西田2丁目20-1外1筆。敷地面積が554.52㎡。建物規模は、RC造11階建延べ3270.39㎡(高さ34m)。1階に店舗が入り、2、11階は賃貸住宅となる。



「RJRL鹿児島中央駅前」の建設予定地。鹿児島市西田2丁目

賃貸マンション「RJRL」シリーズは、充実した設備、安心できるセキュリティ、街との調和や利便性を重視した快適性を求めるマンションライフを提案している。鹿児島市には、RJRL鹿大前(都元1丁目)、RJRL上荒田(上荒田町)の2棟がある。

## 中央町19・20番街区等再開発

### 三島設計に委託

支援業務

鹿児島市は、鹿児島中央駅東口地区(市街地総合再生計画区域約17.2ha)において、21年度に実施した中央町19・20番街区等市街地再開発事業推進

ら企業立地促進補助金の一部を拡充した要件の適用第1号となる。同社は、20年9月にフトラサカ(ごしま)にフトラ開発部を開設。新設するコールセンターは、5年後には50計画作成調書を踏まえ、これまで鹿児島市が19・20年調査で、調査や施設などを実施し、21年度には一体的な着工を目指す。19番街区等市街地再開発事業推進計画を委託した三島設計事務所(福岡市)に委託した。中央町19・20番街区等の再開発に向けた一体的まちづくりに係る地元活動の支援を行う。

同業務は、鹿児島中央駅東口地区(市街地総合再生計画区域約17.2ha)において、21年度に実施した中央町19・20番街区等市街地再開発事業推進

## 来月6日まで受け

### 白百合の寮改善改修

カリタスの園

現場説明会は、8月10日午前10時から実施。入札は、8月26日午前10時から行う。場所は、いずる

れも奄美市の同法人白百合の寮。問い合わせは、同法人本部(東京都杉並区井草4丁目19-28)03-3397-5981、

## 新設ター

鹿児島市

ら企業立地促進補助金の一部を拡充した要件の適用第1号となる。同社は、20年9月にフトラサカ(ごしま)にフトラ開発部を開設。新設するコールセンターは、5年後には50

企業等のヘルとして機能する場所。同場所は、フロア面積6階で、8回を予定。当初5年後には50

社会福祉法人カリタス(一般工事業競争入札参加資



3397-5981、

## ターを新設

鹿児島市

ら企業立地促進補助金の一部を拡充した要件の適用第1号となる。同社は、20年9月にフトラサカ(ごしま)にフトラ開発部を開設。新設するコールセンターは、5年後には50

企業等のヘルとして機能する場所。同場所は、フロア面積6階で、8回を予定。当初5年後には50